


Jaeger Modulbau 	Technická specifikace poptávky	Strana č.: 1 Počet stran: 6
	Suchá modulární výstavba ze sádkartonových desek s ocelovými profily.	

Datum:	24.06.2024
Společnost:	Jaeger Modulbau CZ
Adresa:	Chranišov 164, 35735 Nové Sedlo
Objekt:	Modulární suchá výstavba. Použité systémy firmy Knauf. Stavba a instalace probíhá uvnitř montážní haly, popřípadě v uzavřených modulech na přilehlých odstavných plochách vedle montážní haly.

Popis montáží:

- Instalace trapézových plechů a pokládka podlahových desek
- Protipožární obklad ocelové kce
- Instalace příček s kovovou podkonstrukcí, opláštěné sádkartonovými deskami včetně minerální izolace a parozábran
- Instalace stropních podhledů s kovovou podkonstrukcí
- Instalace montážních předstěn
- Povrchová úprava

	Jméno	Datum	Podpis
Vedení společnosti: (jméno, funkce, pracoviště)	Ing. Tomáš Rückl Plant manager	24.06.2024	

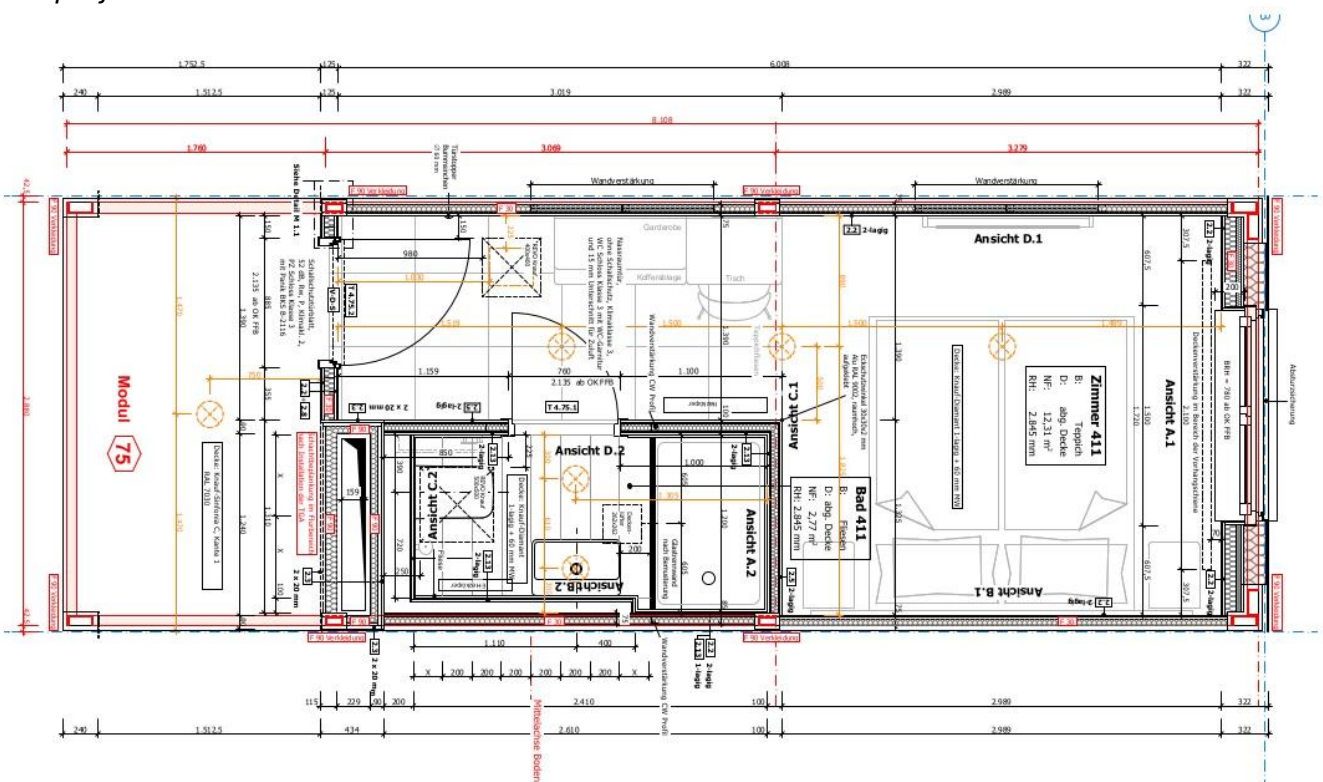
Pracovní podmínky

Instalace probíhají v připravených modulech uvnitř moderní výrobní haly, popřípadě v modulech stojících na odstavné ploše vedle haly. Hala má veškeré sociální zázemí. K dispozici jsou vedoucí a koordinační pracovníci zajišťující technickou podporu a materiál. Instalační materiál je dodáván mateřskou společností. Veškerý potřebný materiál je k dispozici v centrálním skladu a připravený k vyzvednutí v době montáže.



Projektová dokumentace je k dispozici k jednotlivým modulům na nástěnkách.

Příklad projektové dokumentace:



Instalace trapézových plechů a podlahových desek

Instalace trapézových plechů se provádí na ocelovou kci modulů a kotví se hřebíkovací pistolí Hilti DX-76. Do trapézových plechů se vkládá minerální izolace a následně se zakládá deskami Knauf Gifa Floor.



Protipožární obklad

Ocelová kce a stropní trapézový plech se obkládají protipožárními deskami Knauf Fireboard vč. vyšpachtlování spojů a děr protipožární sádkou. Připevnění pomocí pneumatické sponkovačky nebo vrutů. Obložení se provádí na základě dodaných detailních výkresů.



Instalace SDK příček s kovovou podkonstrukcí

Montáž sádrokartonových příček s dvojitým záklopem ze sádrokartonových desek Knauf. Kovový rastr vyhotoven z profilů UW/CW (příp. UA) dle zadané výkresové dokumentace. Zaizolování kce minerální vatou, popř. instalace parotěsné folie dle dokumentace.



Instalace stropních podhledů s kovovou podkonstrukcí

Instalace stropních podhledů s kovovou podkonstrukcí z profilů UD/CD případně UA dle katalogu Knauf, vč. přípravy prostupů pro světla a kabely. Izolace stropu minerální vatou. Jednovrstvý záklop SDK deskou.



Instalace předstěn

Montáž instalačních předstěn pro umístění závěsného WC a umyvadla v koupelnách. Rastr z profilů UW/CW případně UA. Dvojité obložení SDK deskami. Rozměry dle výkresové dokumentace.



Povrchová úprava

Povrchy SDK desek stěn a stropů vyšpachtlovat vč. výztužných pásek v kvalitě Q2/Q3 dle přání zákazníka.

